

PROTEZIONI A SOFFIETTO



PROTEZIONI A SOFFIETTO

I nostri soffietti possono esser divisi in tre grandi gruppi: soffietti in tessuto, soffietti in gomma e soffietti in cuoio.

I soffietti in tessuto vengono realizzati su disegno del cliente, in qualsiasi forma e dimensione. Possono esser corredati di pantografo, guide di scorrimento, anelli e molle, nonché di nastri limitatori di corsa per un'apertura uniforme delle pieghe. Per un montaggio veloce si possono realizzare apribili con cerniera o velcro.

I soffietti in gomma si possono ottenere di sagome, dimensioni e polimeri a seconda delle esigenze del cliente.

I soffietti in cuoio trovano un ottimo impiego in presenza di materiali abrasivi. A richiesta possono essere forniti gommati.

SPECIFICHE MATERIALI PER PROTEZIONI A SOFFIETTO:

Rubberoil:

tessuto di nylon gommato, resistente agli olii, liquidi refrigeranti, temperatura fino a + 90 °C e ottima resistenza meccanica.

Resinil:

Tessuto di nylon resinato utilizzato per il rivestimento interno del soffietto.

Termoglass:

Tessuto di fibra di vetro alluminizzate, resistente agli olii, ai liquidi refrigeranti e agli acidi. Temperatura fino a + 400 °C, ma scarsa resistenza meccanica.

Kevlarglass:

Tessuto aramidico e Kevlar più carbonio, alluminizzate, resistente agli olii, liquidi refrigeranti ed acidi. Temperatura + 300 °C eccellente resistenza meccanica.

Allumex:

Tessuto aramidico (Nomex*) alluminizzate, resistente agli olii, liquidi refrigeranti e ad alcuni acidi. Temperatura + 300 °C circa, ottima resistenza meccanica.

Cuoio cromo:

Resistente agli olii, liquidi refrigeranti, abrasivi, temperatura fino a + 100 °C se costantemente imbevuto in olio/grasso. Usato in siderurgia con gommatura esterna alluminizzate.

* marchio Du Pont

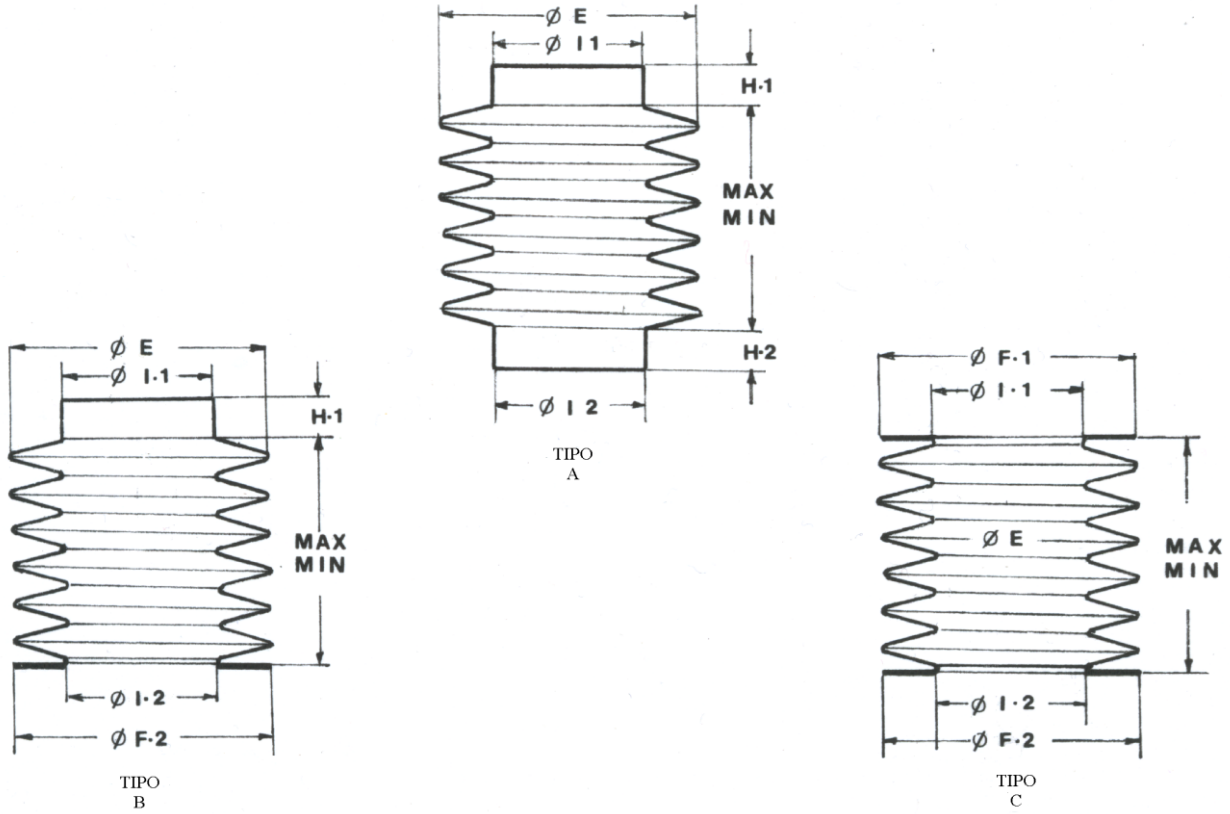


TABELLA QUOTE

TIPO	ϕE	$\phi I1$	$\phi I2$	$\phi F1$	$\phi F2$	H-1	H-2	MAX	MIN	CORSA	NOTE

OSSERVAZIONI:

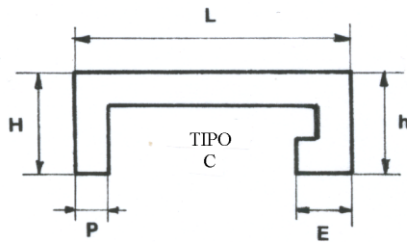
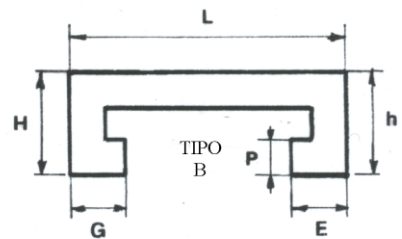
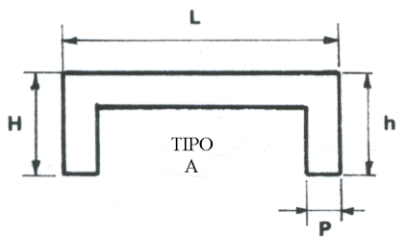
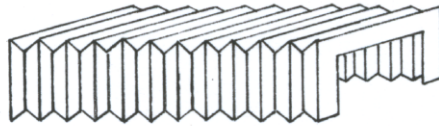
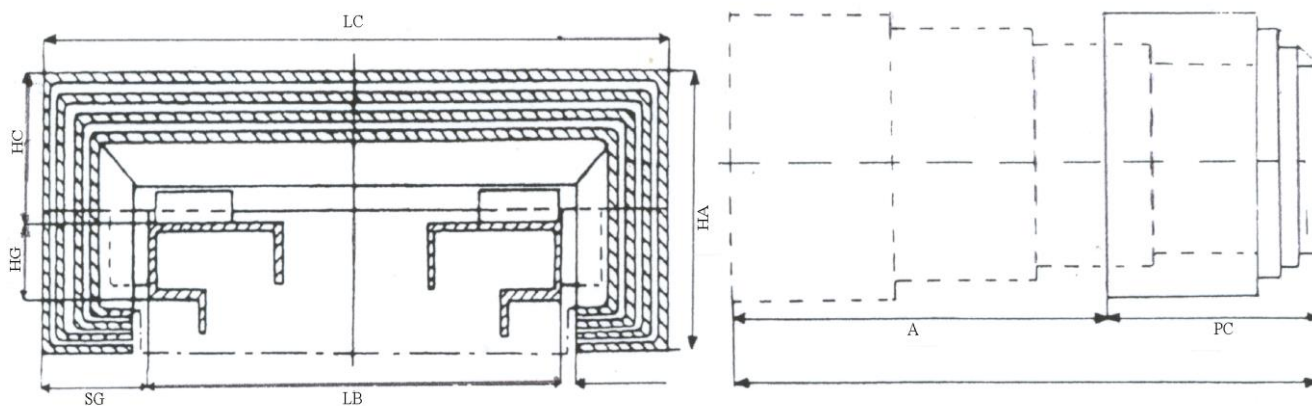


TABELLA QUOTE

TIPO	L	H	h	P	E	G	Tutto aperto	Tutto chiuso	CORSA	NOTE

OSSERVAZIONI:

PROTEZIONI TELESCOPICHE



	DATI TECNICI	QUOTE
LB	Larghezza bancale	
HG	Altezza guide	
A	Corsa	
PC	Pacco chiuso	
Z	Apertura (corsa + pacco)	
HC	Altezza max sopra guide	
LC	Larghezza max coperture	

	DATI TECNICI	QUOTE
HA	Altezza carter fiancate	
SG	Sporgenza laterale dalle guide	
n	N. elementi sormontati	
SP	Spessore lamiera	
	Pattini di scorrimento	
	Raschiaolio	
	Ostacoli da superare	

OSSERVAZIONI: